

Unterputz-Wasserzähler UP 3003

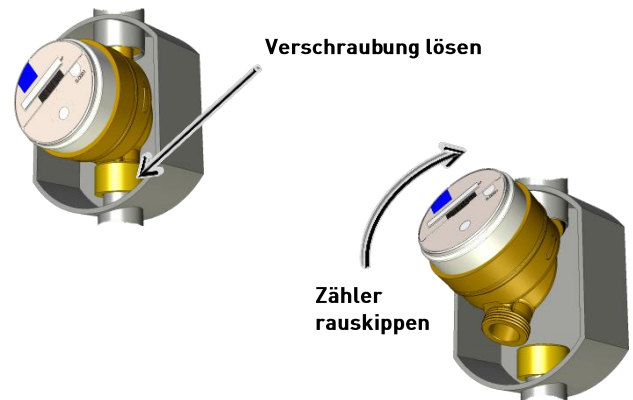
Montageanleitung DELTAMESS

DEMONTAGE

1. Wasser absperrern und Leitungen druckentlasten.
2. Tubus und Rosette von dem vorhandenen Zähler abziehen.
3. Verschraubung lösen (gerändelter Überwurf).

ACHTUNG: Nur eine Verschraubung vorhanden!

4. Zähler nach vorne kippen, aus der Verschraubung lösen und herausziehen.



MONTAGE

1. O-Ring (aus Beipack) an der Verschraubung (gerändelter Überwurf) erneuern.
2. Beide O-Ringe der Schiebehülse mit beiliegendem Fett einfetten.
3. Gehäuse mit Schiebehülse in Fließrichtung schräg in die Hülsenaufnahme des UP-Kastens einstecken.
4. Gehäuse parallel ausrichten und den Überwurf fest anziehen.
5. Schiebehülse bis zum Anschlag in die Hülsenaufnahme eindrücken und mittels Gewindestift (aus Beipack) sichern.

ACHTUNG: Gewindestift nach Kontakt mit der Schiebehülse mit mind. 1 Umdrehung festziehen!

6. Position der Schiebehülse mit dem Fixierring (aus Beipack) sichern.

ACHTUNG: Notwendige Sicherung!!!

7. Lippendichtung (aus Beipack) einlegen.
8. Zähler Koax 2" (Art.-Nr. 10837, kalt / Art.-Nr. 10838, warm) montieren und verplomben.
9. Wasser anstellen und Installation auf Dichtheit überprüfen.
10. Chromgarnitur Koax 2" (Art.-Nr. 10839) montieren.

