

MID – die Messgeräte richtlinie für Europa

Was bedeutet MID?

Die Abkürzung MID steht für „Measurement Instruments Directive“ (Messgeräte richtlinie (RL 2014/32/EG). Diese Richtlinie gilt seit dem 30.10.16 und somit gelten seitdem auch neue gesetzliche Vorschriften für Deutschland.

Über die MID wird der komplette Herstellungsprozess in Europa geregelt, von der Entwicklung über die Produktion und Konformitätsbewertung bis hin zum Inverkehrbringen.

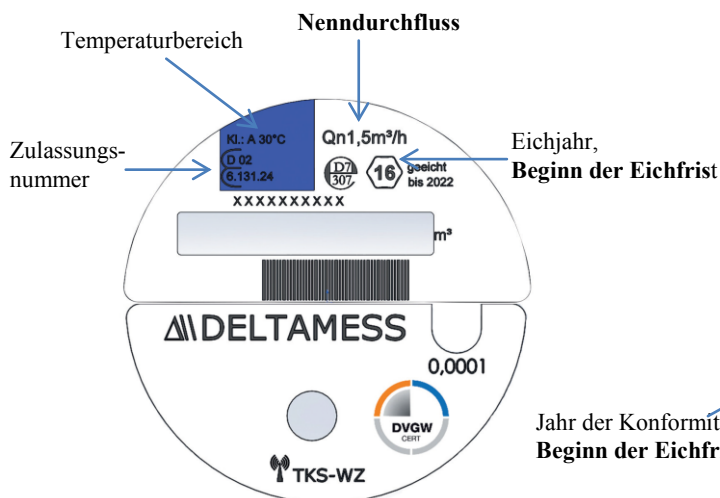
Die Konformitätsbewertung ersetzt die bisherige Ersteichung und wird mit der Konformitätserklärung bescheinigt.

Die Eichfrist

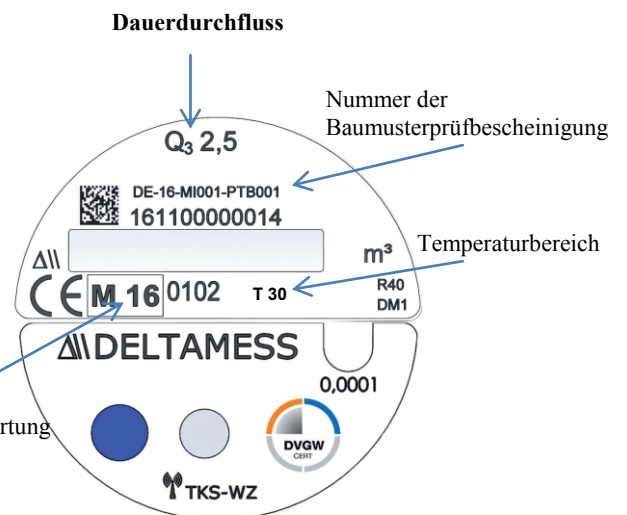
Die Eichgültigkeit hat sich **nicht** geändert.
 Kaltwasserzähler = 6 Jahre
 Warmwasser- und Wärmehzähler = 5 Jahre

Innerstaatlich (EWG)	MID
Neendurchfluss	Dauerdurchfluss
Qn 1,5m ³ /h	Q3 = 2,5m ³ /h
Qn 2,5m ³ /h	Q3 = 4,0m ³ /h
Qn 3,5m ³ /h	Q3 = 6,3m ³ /h
Qn 6,0m ³ /h	Q3 = 10,0m ³ /h
Qn 10,0m ³ /h	Q3 = 16,0m ³ /h

EWG-Zulassung



MID-Zulassung



bisherige Bezeichnungen

Metrologische Klasse (A, B, C)

Qmin kleinster Durchfluss

Qt Übergangsdurchfluss

Qn Neendurchfluss

Qmax größter Durchfluss

neue Bezeichnungen

Messbereich R= Q3/Q1 (R40, R80, R160)

Q1 Mindestdurchfluss

Q2 Übergangsdurchfluss

Q3 Dauerdurchfluss

Q4 Überlastdurchfluss