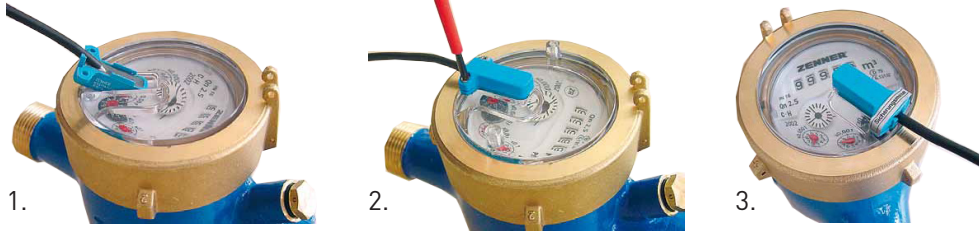


Reedkontakt für Mehrstrahlwassläufer

Installation instructions reed sensor for wet dial meters

Installationsanleitung DELTAMESS

10 V/Imp



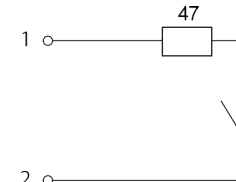
1. **Blauen Gummistopfen aus der Vertiefung im Zählerglas entfernen. Vertiefung von evtl. vorhandenen Staub und Schmutz reinigen und Reedsensor einlegen.**
2. **Blaue Haube über den Reedsensor legen und mit den beiden Schrauben handfest festschrauben.**
3. **Beide Schrauben mit beiliegendem Sicherungsetikett gegen unbefugte Demontage sichern.**

1. Remove blue rubber stopper from slot in the viewing window. Clean slot from dirt and place reed sensor into it.
2. Place blue cover cap over reed sensor and tighten with the two screws by hand.
3. Seal both screws with enclosed label against unauthorised removal.

Technische Daten / Technical data

Der Kontaktgeber ist mit einem Schutzwiderstand von 47Ω , $\frac{1}{4}$ W ausgestattet.

The sensor is equipped with 47Ω , $\frac{1}{4}$ W protective resistor.



1: braun / brown

2: weiss / white

Technische Änderungen vorbehalten.

MA_30155-02/06.14

Vervielfältigung nur mit Genehmigung der DELTAMESS DWWF GmbH

Telefon 0 43 61/51 14 0 • Fax 0 43 61/51 14 - 88 • Service-Nr. 0 800/51 14 - 800

www.deltamess.de

 DELTAMESS