



DELTAMESS

WASSERZÄHLER WÄRMEZÄHLER

Qualität aus gutem Hause

- Einziger ZVSHK Gewährleistungspartner im Bereich Wasser- und Wärmehähler (1,2 Mio Euro Deckungssumme je Schaden)
- 5 Jahre Garantie auf das gesamte Produktportfolio
- 12 Jahre Garantie auf das AZK-Keramikschibenabsperrrventil
- Patentiertes legionellensicheres Messkapselsystem TKS



**Gesetzlich verordnetes Geld verdienen!
HKVO - Handeln Sie jetzt!**



Alle Gebäude ab 2 Nutzern mit zentraler Warmwasserbereitung, müssen ab dem 31.12.2013 die dafür benötigte Energie mit einem Wärmehähler messen. (siehe § 9 Abs. 2 der HKVO)

Bei Nichterfüllung darf der Mieter die ihm zugeordneten Kosten pauschal um 15% kürzen!
Welche Zähler Sie wo installieren sollten, erfahren Sie unter www.deltamess.de

Änderung der HKVO (Heizkostenverordnung)

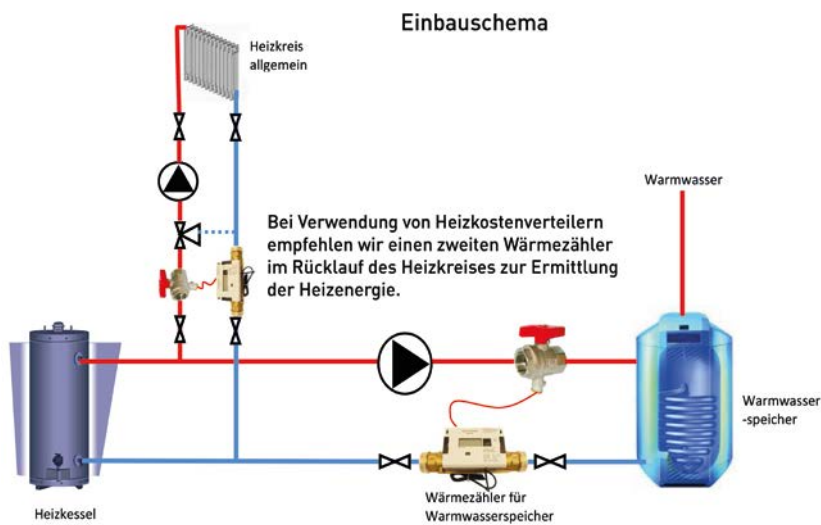
Wärmezähler- Warmwasserbereitung

Die benötigte Energie für zentrale Warmwasserversorgung muss zukünftig über einen Wärmezähler gemessen werden.

Welches Gerät sollte eingebaut werden?



Kriterium für die Auslegung des Wärmezählers ist grundsätzlich die maximale Förderleistung der Pumpe. (siehe auch DELTAMESS Wärmezähler-Auswahltabelle)



Auslegung nach Speichergröße
(gem. VDI 2077 Blatt 3.2)

350	Liter	Qn	2,5
750	Liter	Qn	6,0
1.500	Liter	Qn	10,0

Ultraschall Wärmezähler WM Ultra

Bezeichnung	VE	Preis	Best.Nr.
WM-Ultra Qn 2,5 m ³ /h - Temperaturfühler 5,2 mm - 1" x 130 mm - Direktmessung	1		10817
WM-Ultra Qn 6,0 m ³ /h - Temperaturfühler 5,2 mm - 1 1/4" x 260 mm - Tauchhülsenmessung	1		10819
WM-Ultra Qp 10,0 m ³ /h - Temperaturfühler 5,2 mm - 2" x 300 mm - Tauchhülsenmessung	1		10895

Einbausätze

Bezeichnung	VE	Preis	Best.Nr.
Einbausatz Qn 2,5 x 130 mm inkl. Vorlauf Kugelhahn Direktmessung	1		10875
Einbausatz 6,0 1 1/4" AG x 260 mm, Tauchhülsenmessung	1		10557
Einbausatz Qn 10 1 1/2" (2" AG) x 300 mm Tauchhülsenmessung	1		10555

Preise zzgl. ges. Eichgebühr
Irrtümer und Änderungen vorbehalten.