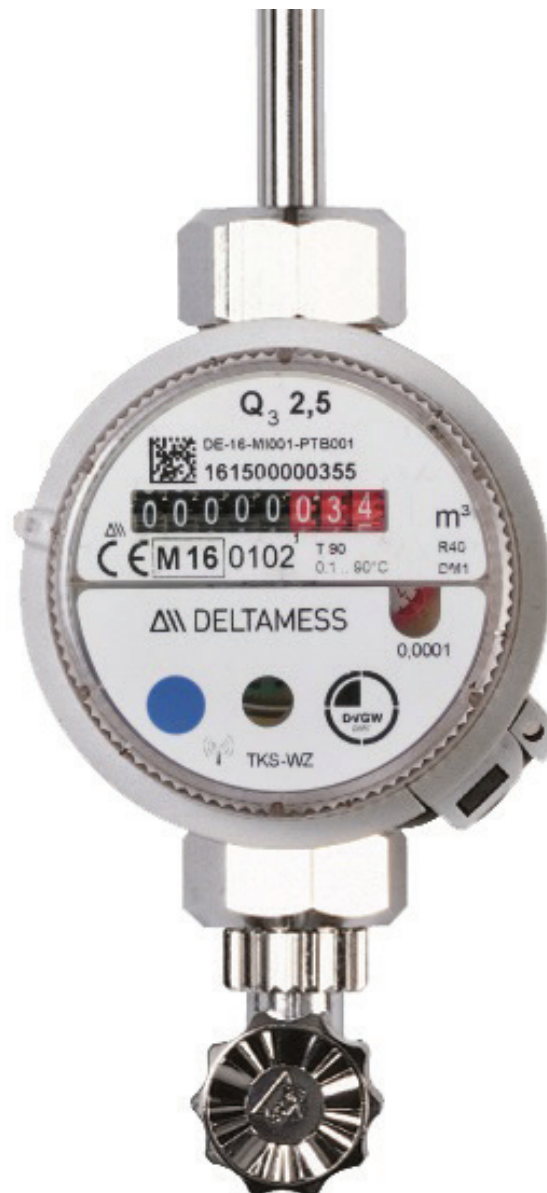




DELTAMESS

WASSERZÄHLER WÄRMEZÄHLER

ZÄHLERMIETE
FÜR WASSER- UND WÄRMEZÄHLER



IHRE VORTEILE

KUNDENGEWINNUNG

Durch ein breiteres Angebot erreichen Sie mehr Kunden. Als sinnvolle Alternative zum Kauf von Wärme- und Wasserzählern profitiert Ihr Kunde von der über die gesamten 5 Jahre gleich bleibenden Miete, die er in der Regel im Rahmen seiner Heizkostenabrechnung komplett auf seine Wohnungsnutzer umlegen kann.

KUNDENBINDUNG ERREICHEN UND FOLGEGESCHÄFTE SICHERN

Durch den Austausch kommen Sie immer wieder auf vertraglicher Basis ins Gebäude. Sie wissen ja: irgendetwas ist immer zu tun. Vielleicht sogar eine umfangreiche Modernisierung!

EICHAUSTAUSCH SICHERN

Rechtzeitig vor Ablauf der Eichfrist (1 Jahr im Voraus) erinnern wir Sie pünktlich an den Eich-austausch. Durch den Eich-austausch unserer Wärme- und Wasserzähler verdienen Sie bares Geld.

RISIKOVERMEIDUNG

Schön, wenn es jemanden gibt, der Ihre Rechnungen pünktlich bezahlt. Deltamess zahlt Ihre Handwerkerrechnung innerhalb von 14 Tagen nach Eingang und Deltamess trägt das Mietausfallrisiko, wenn der Kunde die jährliche Miete nicht mehr zahlt.

UNSERE ERFAHRUNG – IHR ERFOLG

- Mietpreis kalkulieren: Gerätepreis vom Fachgroßhandel (+ Eichgebühr) + Ihre Montagekosten = Angebotspreis x 0,28 = Mietpreis pro Jahr /Stück zzgl. Mehrwertsteuer.
- Mietangebot von der Folgeseite kopieren, ausfüllen und an Deltamess zurückschicken
- Der Kunde erhält den Mietvertrag in 2-facher Ausfertigung zurück.
- Wir schicken dem Kunden einmal im Jahr die Mietrechnung und tragen das volle Mietausfallrisiko.
- Sie bekommen von uns den Montageauftrag zu dem von Ihnen kalkulierten Preis.
- Sie beschaffen bei Ihrem Fachgroßhändler die entsprechenden Zähler und montieren diese.
- Sie schicken Ihre Handwerkerrechnung und das von Ihrem Kunden unterschriebene Montage- und Übergabeprotokoll an uns.
- Wir überweisen den Rechnungsbetrag innerhalb von 14 Tagen.

MIETANGEBOT

Per Fax an 04361/5114-88

Mietangebots-/vertragsnummer:
wird von Deltamess vergeben

Vermieter im Auftragsfall:

DELTAMESS DWWF GMBH
Sebenter Weg 42
23758 Oldenburg

Wir danken Ihnen für Ihre Anfrage und bieten Ihnen wie folgt freibleibend an:

Der Vermieter überlässt dem Mieter die nachfolgend aufgeführten Deltamess Kaltwasser-, Warmwasser- oder Wärmezähler für die Dauer des Mietvertrags um vertragsmäßigen Gebrauch.

Vermieter wird im Falle der Angebotsannahme die
DELTAMESS DWWF GMBH, Sebenter Weg 42, 23758 Oldenburg

Geplanter Montagetermin

Kunden-Nr.:

Montagevertrags-Nr.:

Lieferanten-Nr.:

Hauseigentümer/Auftraggeber

Fachinstallateur/Anbieter

Zur Verwendung in der Liegenschaft

| 1 | 2 | 3 | 4 | 5 | 6 | 7 |
|---------------|---------------|--|---|-------|--------------------------------------|--|
| Messgerätetyp | Artikelnummer | Verkaufspreis in €/Stk. inkl. Eichgebühr und Montage | Mietpreis in € = VK-Preis x 0,28 pro Stk./Jahr, netto | Stk.* | Mietpreis in € pro Jahr, netto | Mietpreis in € pro Jahr, inkl. 19% Mwst. |
| | | | | | | |
| | Gesamt | | | | | |

Die Montage durch den Installateur hat entsprechend des separaten Montagevertrags zu erfolgen.

*) Die endgültige Stückzahl wird nach den Monatgearbeiten und gegen Vorlage des vom Auftraggeber unterzeichneten Montageprotokolls ermittelt und der Vertrag ändert sich entsprechend.

Das Vertragsverhältnis verlängert sich um jeweils 5 Jahre für Kaltwasser-, Warmwasser- und Wärmezähler, wenn es nicht unter Einhaltung der Kündigungsfrist von 6 Monaten schriftlich gekündigt wird.

Vertragsbedingungen finden Sie im Downloadbereich unserer Homepage www.deltamess.de

Besondere Vertragsbedingungen

Die angebotenen Mietpreise sind fest für die Dauer dieses Mietvertrags. Dieser Mietvertrag gilt ab:

Werkvertretung

Liefernder Fachgroßhändler

Datum, Unterschrift

ANSPRECHPARTNER

VERTRIEB

| | | | |
|----------------------|--------------------|--------------------|-----------------------|
| MARTEN KRUSE | T 0 43 61/51 14-10 | F 0 43 61/51 14-88 | kruse@deltamess.de |
| HELMA DEKKER | T 0 43 61/51 14-15 | F 0 43 61/51 14-88 | dekker@deltamess.de |
| PIA VÖLKNER | T 0 43 61/51 14-44 | F 0 43 61/51 14-88 | voelkner@deltamess.de |
| THORSTEN ZORN | T 0 43 61/51 14-12 | F 0 43 61/51 14-88 | zorn@deltamess.de |
| ENNO KOLBE | T 0 43 61/51 14-26 | F 0 43 61/51 14-88 | kolbe@deltamess.de |
| ILKA KOCH | T 0 43 61/51 14-20 | F 0 43 61/51 14-88 | koch@deltamess.de |

TECHNISCHER KUNDENDIENST

ENRICO WENDLAND T 0 43 61/51 14-42 F 0 43 61/51 14-99 wendland@deltamess.de

KOSTENLOSE SERVICENUMMER T 0800/51 14-800

DELTAMESS DWWF GmbH Sebenter Weg 42 23758 Oldenburg T 0 43 61/51 14-0 service@deltamess.de



→ STAATLICH ANERKANNTE PRÜFSTELLE FÜR MESSGERÄTE FÜR  WASSER +  WÄRME

WWW.DELTAMESS.DE